



2018 | Φάση 2 | Διαγωνίσματα Επανάληψης

## ΑΡΧΕΣ ΟΙΚΟΝΟΜΙΚΗΣ ΘΕΩΡΙΑΣ

ΕΠΑ.Λ.

Α΄ Μάθημα Ειδικότητας

Τετάρτη 11 Απριλίου 2018 | Διάρκεια Εξέτασης: 3 ώρες

### ΑΠΑΝΤΗΣΕΙΣ

#### ΘΕΜΑ Α

- A1. α. Σωστό  
β. Λάθος  
γ. Λάθος  
δ. Λάθος  
ε. Σωστό

- A2. 1. δ  
2. β

#### ΘΕΜΑ Β

B1. Το Α.Ε.Π. είναι ένα μέγεθος που μας πληροφορεί για την οικονομική ευημερία μιας χώρας. Το κατά κεφαλήν πραγματικό Α.Ε.Π. μετρά το βιοτικό επίπεδο της χώρας. Όμως, παρά τη σπουδαιότητα και χρησιμότητά του το Α.Ε.Π. παρουσιάζει ατέλειες και αδυναμίες, οι οποίες οφείλονται σε πολλές αιτίες. Οι σπουδαιότερες είναι:

- α) Το Α.Ε.Π. δεν περιλαμβάνει την αξία της παραγωγής που αφορά στην ιδιοκατανάλωση, γιατί αυτή δε γίνεται αντικείμενο αγοραπωλησίας. Για παράδειγμα, το φαγητό που μαγειρεύει μια νοικοκυρά στο σπίτι δε διαφέρει καθόλου από το φαγητό ενός εστιατορίου. Και όμως, η προστιθέμενη αξία, με το μαγείρεμα που γίνεται στο σπίτι, δεν υπολογίζεται στο Α.Ε.Π.



## 2018 | Φάση 2 | Διαγωνίσματα Επανάληψης

- β) Το Α.Ε.Π. είναι ποσοτικός και όχι ποιοτικός δείκτης. Η βελτίωση της ποιότητας, όταν δεν εκφράζεται στην τιμή, δεν καταγράφεται στο Α.Ε.Π. Η ποιότητα, όμως, είναι εξίσου σημαντικός παράγοντας με την ποσότητα. Είναι σημαντικό επίσης να αναφερθεί ότι η ποιότητα ζωής, που προέρχεται, για παράδειγμα, από την καθαρή ατμόσφαιρα, είναι ουσιαστικής παράγοντας για την υγεία και την πιθανή διάρκεια της ζωής, δεν περιλαμβάνεται όμως, δυστυχώς, στους υπολογισμούς του Α.Ε.Π.
- γ) Το Α.Ε.Π. αγνοεί τη σύνθεση και την κατανομή της παραγωγής. Το Α.Ε.Π. εκφράζει το μέγεθος παραγωγής αλλά όχι και τη σύνθεση, δηλαδή το είδος των αγαθών και υπηρεσιών που παράγονται. Η ευημερία όμως μιας οικονομίας σίγουρα επηρεάζεται, αν, για παράδειγμα, το ποσοστό παραγωγής που αντιπροσωπεύει πολεμικά αγαθά μεταβληθεί εις βάρος της σχέσης με τα καταναλωτικά αγαθά. Ένας άλλος παράγοντας που επηρεάζει την οικονομική ευημερία των πολιτών, αλλά δεν εκφράζεται στο Α.Ε.Π., είναι η κατανομή της παραγωγής (εισοδήματος) ανάμεσα στα μέλη μιας οικονομίας. Η κατανομή αυτή όμως, αν βελτιώνεται ή χειροτερεύει, επηρεάζει θετικά ή αρνητικά αντίστοιχα τη ζωή των πολιτών. Όσο πιο ισομερής είναι η κατανομή του Α.Ε.Π. τόσο πιο ψηλό θεωρείται το βιοτικό επίπεδο μιας χώρας, γιατί μικραίνει το χάσμα μεταξύ πλούσιων και φτωχών.
- δ) Το Α.Ε.Π. δεν συμπεριλαμβάνει την αξία των αγαθών και υπηρεσιών της παραοικονομίας. Παραοικονομία είναι το μέρος της οικονομικής δραστηριότητας το οποίο αποκρύπτουν οι πολίτες από το κράτος, είτε επειδή θέλουν να αποφύγουν τη φορολόγησή της είτε επειδή είναι παράνομη, όπως λαθρεμπόριο, ναρκωτικά κτλ. Όλες αυτές οι οικονομικές δραστηριότητες δεν καταγράφονται στο Α.Ε.Π. Στο σημείο αυτό πρέπει να τονιστεί ότι οι ατέλειες αυτές του Α.Ε.Π. κάνουν προβληματική και τη σύγκριση του βιοτικού επιπέδου μεταξύ διαφόρων κρατών. Το μέγεθος της παραοικονομίας, για παράδειγμα, διαφέρει από χώρα σε χώρα, άρα και οι συγκρίσεις είναι προβληματικές.

(Σελ 142-143)



## 2018 | Φάση 2 | Διαγωνίσματα Επανάληψης

### ΘΕΜΑ Γ

Γ1.

ΣΥΝΔΥΑΣΜΟΙ	X	Y	KEX	KEY
A	0	75		
			1/10	;(10)
B	;(50)	70		
			;(1/4)	4
Γ	90	60		
			;(2/3)	;(3/2)
Δ	120	40		
			2	1/2
E	;(140)	0		

$$KEX = \frac{1}{10} \Rightarrow \frac{75-70}{X'-0} = \frac{1}{10} \Rightarrow X' = 50$$

A → B

$$KEY = \frac{50-0}{75-70} = 10$$

B → A

$$KEX = \frac{70-60}{90-50} = \frac{1}{4}$$

B → Γ

$$KEY = \frac{120-90}{60-40} = \frac{3}{2}$$

Δ → Γ

$$KEX = \frac{60-40}{120-90} = \frac{2}{3}$$

Γ → Δ

$$KEX = 2 \Rightarrow \frac{40-00}{X'-120} = 2 \Rightarrow X' = 140$$

Δ → E

Γ2.

	$X$	$Y$	$KEX$
$\Delta$	120	40	2
$\Delta'$	130	$Y'$	2
$E$	140	0	

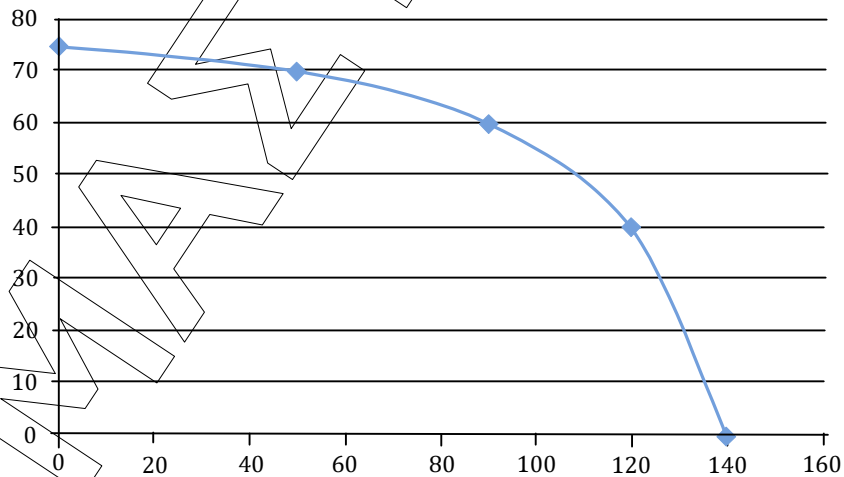
$$KEX = 2 \Rightarrow \frac{40 - Y'}{130 - 120} = 2 \Rightarrow Y' = 20$$

$\Delta \rightarrow \Delta'$

Για  $X = 130$ , μέγιστο  $Y = 20$ . Άρα ο συνδυασμός  $X = 130, Y = 15$  είναι εφικτός και βρίσκεται αριστερά της ΚΠΔ.

Για να παράγεται ένας εφικτός συνδυασμός, πρέπει τουλάχιστον ένας από τους παραγωγικούς συντελεστές να υποαπασχολείται.

Γ3.





## 2018 | Φάση 2 | Διαγωνίσματα Επανάληψης

Γ4.  $140 - 35 = 105$

	<i>X</i>	<i>Y</i>	<i>ΚΕΧ</i>
<i>Γ</i>	90	60	
			2/3
<i>Γ'</i>	105	<i>Y'</i>	
			2/3
<i>Δ</i>	120	40	

$$ΚΕΧ = \frac{2}{3} \Rightarrow \frac{60 - Y'}{105 - 90} = \frac{2}{3} \Rightarrow Y' = 50$$

$\Gamma \rightarrow \Gamma'$

Άρα θα πρέπει να θυσιάστούν 50 μονάδες από το αγαθό *Y* για να παραχθούν οι πρώτες 35 μονάδες του αγαθού *X*.

Γ5.

	<i>X</i>	<i>Y</i>	<i>ΚΕΧ</i>
<i>B</i>	50	70	
			1/4
<i>B'</i>	<i>X'</i>	65	
			1/4
<i>Γ</i>	90	60	

$$ΚΕΧ = \frac{1}{4} \Rightarrow \frac{70 - 65}{X' - 50} = \frac{1}{4} \Rightarrow X' = 70$$

$B \rightarrow B'$

Άρα θα πρέπει να θυσιάστούν  $140 - 70 = 70$  μονάδες του αγαθού *X* για να παραχθούν οι πρώτες 65 μονάδες του αγαθού *Y*.



## 2018 | Φάση 2 | Διαγωνίσματα Επανάληψης

### ΘΕΜΑ Δ

Δ1.

ΣΤΑΔΙΑ ΠΑΡΑΓΩΓΗΣ	ΑΓΑΘΟ Χ		ΑΓΑΘΟ Υ		ΑΓΑΘΟ Ζ	
	ΑΞΙΑ ΠΩΛΗΣΗΣ ΣΕ ΕΥΡΩ	ΠΡΟΣΤΙΘΕΜΕΝΗ ΑΞΙΑ ΣΕ ΕΥΡΩ	ΑΞΙΑ ΠΩΛΗΣΗΣ ΣΕ ΕΥΡΩ	ΠΡΟΣΤΙΘΕΜΕΝΗ ΑΞΙΑ ΣΕ ΕΥΡΩ	ΑΞΙΑ ΠΩΛΗΣΗΣ ΣΕ ΕΥΡΩ	ΠΡΟΣΤΙΘΕΜΕΝΗ ΑΞΙΑ ΣΕ ΕΥΡΩ
1 <sup>ο</sup> ΣΤΑΔΙΟ	100	;(100-0)=100	;(430-280)=150	150	100	;(100-0)=100
2 <sup>ο</sup> ΣΤΑΔΙΟ	200	;(200-100)=100	;(800-370)=430	280	;(700-300)=400	300
3 <sup>ο</sup> ΣΤΑΔΙΟ	500	;(500-200)=300	;(800-0)=800	370	700	;(700-300)=400
		500		800		700

Δ2. Προϊόν Χ ΑΕΠ<sub>ττ</sub>=500

Προϊόν Υ ΑΕΠ<sub>ττ</sub>=800

Προϊόν Ζ ΑΕΠ<sub>ττ</sub>=700

Άρα:

$$\begin{aligned} \text{ΑΕΠ}_{\text{ττ}} &= \text{Προϊόν Χ ΑΕΠ}_{\text{ττ}} + \text{Προϊόν Υ ΑΕΠ}_{\text{ττ}} + \text{Προϊόν Ζ ΑΕΠ}_{\text{ττ}} = \\ &= 500 + 800 + 700 = 2000 \end{aligned}$$

Δ3. ΔΤ17 = 125

$$\text{ΑΕΠ}_{\text{στ}} = \text{ΑΕΠ}_{\text{ττ}} / 125 * 100 = 2000 / 125 * 100 = 1600$$

Δ4. Ποσοστό ανεργίας = αριθμός ανέργων / εργατικό δυναμικό \* 100

$$20 = 100 / \text{εργατικό δυναμικό} * 100$$

$$\text{Εργατικό δυναμικό} = 500$$

Δ5. Εργατικό δυναμικό / πληθυσμός \* 100 = 80

$$500 / \text{πληθυσμός} * 100 = 80\%$$

$$\text{πληθυσμός} = 625$$

$$\begin{aligned} \text{κατά κεφαλήν πραγματικό ΑΕΠ} &= \text{πραγματικό ΑΕΠ} / \text{πληθυσμός} = 1600 / 625 = \\ &= 2,56 \end{aligned}$$